

## 産業廃棄物処理計画実施状況報告書

令和 7 年 6 月 20 日

京都市長 様

## 提出者

住 所 京都市下京区五条通西洞院西入小柳町518

氏 名 公成建設株式会社

代表取締役 絹川 雅則

(法人にあつては、名称及び代表者の氏名)

電話番号 075-365-8320

廃棄物の処理及び清掃に関する法律第12条第10項の規定に基づき、令和6年度の産業廃棄物処理計画の実施状況を報告します。

事業場の名称	公成建設株式会社
事業場の所在地	京都市下京区五条通西洞院西入小柳町518
事業の種類	06 総合工事業
産業廃棄物処理計画における計画期間	令和6年4月1日～令和7年3月31日

## 産業廃棄物処理計画における目標値

項目	目標値	項目	目標値
排出量	14899.653t	全処理委託量	14899.653t
自ら再生利用を行う産業廃棄物の量	t	優良認定処理業者への処理委託量	1172.601t
自ら熱回収を行う産業廃棄物の量	t	再生利用業者への処理委託量	t
自ら中間処理により減量する産業廃棄物の量	t	認定熱回収業者への処理委託量	t
自ら埋立処分又は海洋投入処分を行う産業廃棄物の量	t	認定熱回収業者以外の熱回収を行う業者への処理委託量	t

※事務処理欄

産業廃棄物処理計画実施状況報告書の【集計用シート】

- 産業廃棄物の種類ごと（排出したもの）に、①～⑯の各数値を記載してください。（自動で第2面に転記されます。）
- 下表にない産業廃棄物を排出した場合は、「産業廃棄物の種類」欄に、品目名を記載してください。
- 行が足りない場合は、行を追加してください。（また、シートを追加して、第2面を作成してください。）

産業廃棄物の種類	計 画 の 実 施 状 況																②+⑧ 自ら再生利用 を行った量(t)	③+⑨ 自ら埋立処分又は海 洋投入処分を行った量(t)
	①排出量 (t)	②自ら直接 再生利用した量 (t)	③自己直接埋立 処分又は海洋投 入処分した量(t)	④自ら中間処理した量 (t)	⑤ ④のうち 熱回収を行った量 (t)	⑥自ら中間処理 した後の残量 (t)	⑦自ら中間処理 により減量した量 (t)	⑧自ら中間処理 した後再生利用 した量 (t)	⑨自ら中間処理した 後埋立処分又は海 洋投入処分した量(t)	⑩直接及び自ら 自己処理した後の 処理委託量 (t)	⑪ = ①-②-③-④+⑥-⑦-⑧ = ⑩+⑬+⑭+⑮+⑯					⑰優良認定処理業者 への処理委託量(t)		
											委託先による区分				⑱埋立処分委託量(t)			
法で定められている産業廃棄物の種類（シュレッダーダストなど、一律不可分のものについては、空欄行に記載してください。）	当該事業場において生じた産業廃棄物の種類ごとの量	①の量のうち、中間処理をせず直接自ら再生利用した量	①の量のうち、中間処理をせず自ら埋立処分又は海洋投入処分した量	①の量のうち、自ら中間処理した産業廃棄物の当該中間処理前の量	④の量のうち熱回収を行った量	⑥の量から⑦の量を差し引いた量	⑧の量のうち、自ら利用し、又は他人に売却した量	⑥の量のうち、自ら埋立処分及び海洋投入処分した量	⑩の量のうち、自ら埋立処分又は海洋投入処分した量	⑩の量のうち、再生利用委託量(⑬、⑭、⑮を除く)	⑫再生利用業者への処理委託量(t)	⑬熱回収認定業者への処理委託量(t)	⑭熱回収認定業者以外の熱回収業者への処理委託量(t)	⑮その他の中間処理委託量(t)		⑯埋立処分委託量(t)	⑰の量のうち、優良認定処理業者への委託処理量	⑱の量と⑲の量を合計したもの(自動計算)
燃え殻	0	0	0	0	0	0	0	0	0	0	0	0	0	0	0	0	0	0
汚泥	9	0	0	0	0	0	0	0	0	9	0	0	0	0	0	0	0	0
廃油	0	0	0	0	0	0	0	0	0	0	0	0	0	0	0	0	0	0
廃酸	0	0	0	0	0	0	0	0	0	0	0	0	0	0	0	0	0	0
廃アルカリ	0	0	0	0	0	0	0	0	0	0	0	0	0	0	0	0	0	0
廃プラスチック類	9	0	0	0	0	0	0	0	0	9	0	0	0	0	0	0	0	0
ゴムくず	0	0	0	0	0	0	0	0	0	0	0	0	0	0	0	0	0	0
金属くず	0	0	0	0	0	0	0	0	0	0	0	0	0	0	0	0	0	0
ガラスくず、コンクリートくず及び陶磁器くず	26	0	0	0	0	0	0	0	26	0	0	0	0	26	0	0	0	0
鉱さい	0	0	0	0	0	0	0	0	0	0	0	0	0	0	0	0	0	0
がれき類	11,526	0	0	0	0	0	0	0	11,526	0	0	0	0	11,526	0	1,239	0	0
ばいじん	0	0	0	0	0	0	0	0	0	0	0	0	0	0	0	0	0	0
紙くず	0	0	0	0	0	0	0	0	0	0	0	0	0	0	0	0	0	0
木くず	36	0	0	0	0	0	0	0	36	0	0	0	0	36	0	15	0	0
繊維くず	0	0	0	0	0	0	0	0	0	0	0	0	0	0	0	0	0	0
動植物性残渣	0	0	0	0	0	0	0	0	0	0	0	0	0	0	0	0	0	0
動物系固形不要物	0	0	0	0	0	0	0	0	0	0	0	0	0	0	0	0	0	0
石綿含有産業廃棄物	0	0	0	0	0	0	0	0	0	0	0	0	0	0	0	0	0	0
廃石膏ボード	30	0	0	0	0	0	0	0	30	0	0	0	0	30	0	0	0	0
混合廃棄物(安定型)	121	0	0	0	0	0	0	0	121	0	0	0	0	121	0	0	0	0
混合廃棄物(管理型)	78	0	0	0	0	0	0	0	78	0	0	0	0	78	0	0	0	0
廃石膏等	0	0	0	0	0	0	0	0	0	0	0	0	0	0	0	0	0	0
たたみ	0	0	0	0	0	0	0	0	0	0	0	0	0	0	0	0	0	0
合計	11,836	0	0	0	0	0	0	0	11,836	0	0	0	0	11,836	0	1,254	0	0

(注1)トン未満は原則として四捨五入。ただし、数字が有効であれば小数点以下3桁まで記載は可。

計画の実施状況

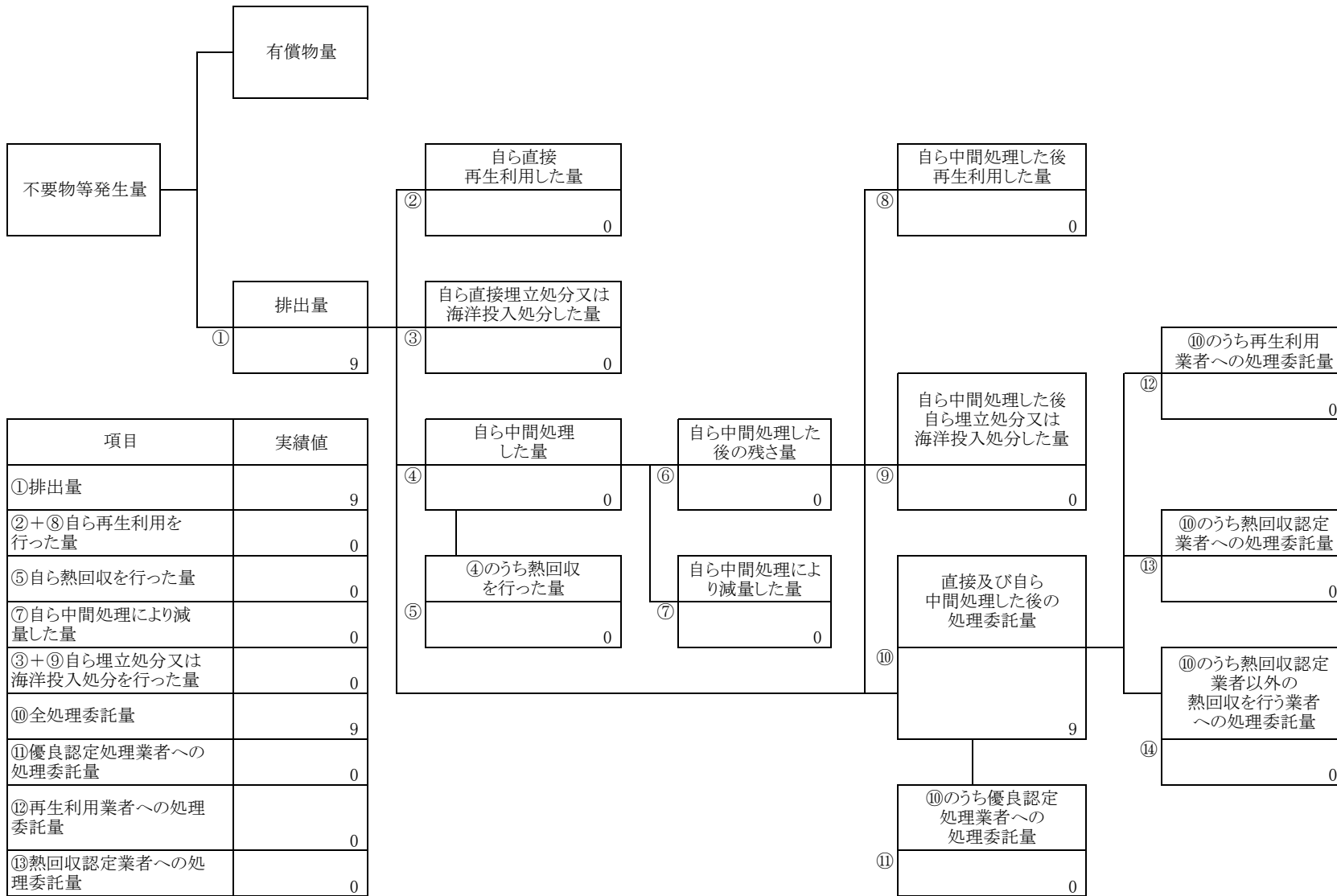
(産業廃棄物の種類: 燃え殻)



項目	実績値
①排出量	0
②+⑧自ら再生利用を行った量	0
⑤自ら熱回収を行った量	0
⑦自ら中間処理により減量した量	0
③+⑨自ら埋立処分又は海洋投入処分を行った量	0
⑩全処理委託量	0
⑪優良認定処理業者への処理委託量	0
⑫再生利用業者への処理委託量	0
⑬熱回収認定業者への処理委託量	0
⑭熱回収認定業者以外の熱回収を行う業者への処理委託量	0

計画の実施状況

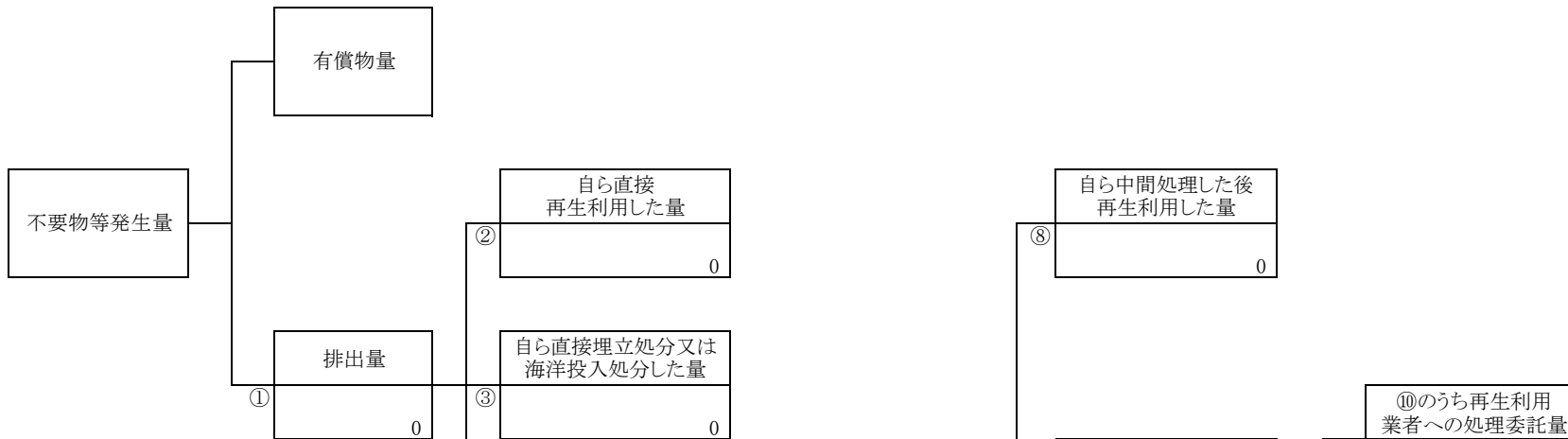
(産業廃棄物の種類: 汚泥)



項目	実績値
①排出量	9
②+⑧自ら再生利用を行った量	0
⑤自ら熱回収を行った量	0
⑦自ら中間処理により減量した量	0
③+⑨自ら埋立処分又は海洋投入処分を行った量	0
⑩全処理委託量	9
⑪優良認定処理業者への処理委託量	0
⑫再生利用者への処理委託量	0
⑬熱回収認定業者への処理委託量	0
⑭熱回収認定業者以外の熱回収を行う業者への処理委託量	0

計画の実施状況

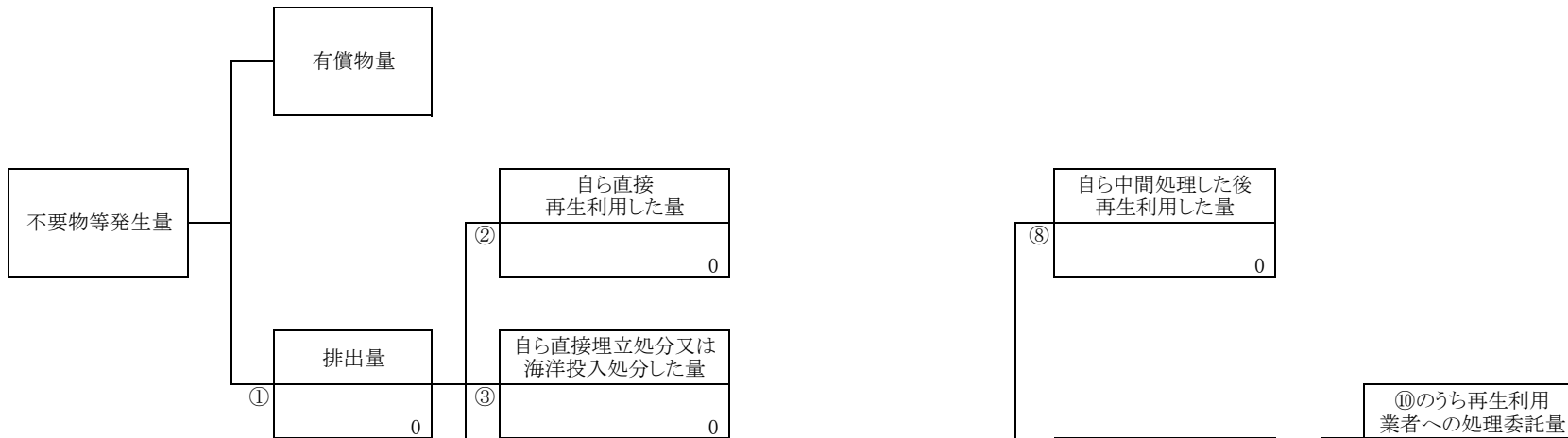
(産業廃棄物の種類: 廃油)



項目	実績値
①排出量	0
②+⑧自ら再生利用を行った量	0
⑤自ら熱回収を行った量	0
⑦自ら中間処理により減量した量	0
③+⑨自ら埋立処分又は海洋投入処分を行った量	0
⑩全処理委託量	0
⑪優良認定処理業者への処理委託量	0
⑫再生利用業者への処理委託量	0
⑬熱回収認定業者への処理委託量	0
⑭熱回収認定業者以外の熱回収を行う業者への処理委託量	0

計画の実施状況

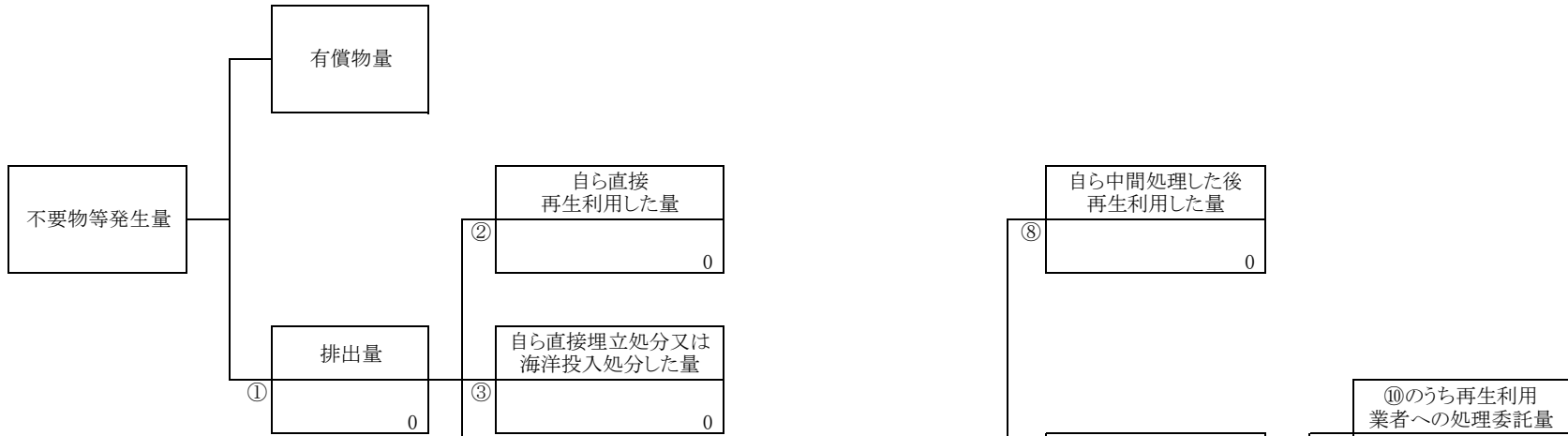
(産業廃棄物の種類: 廃酸)



項目	実績値
①排出量	0
②+⑧自ら再生利用を行った量	0
⑤自ら熱回収を行った量	0
⑦自ら中間処理により減量した量	0
③+⑨自ら埋立処分又は海洋投入処分を行った量	0
⑩全処理委託量	0
⑪優良認定処理業者への処理委託量	0
⑫再生利用者への処理委託量	0
⑬熱回収認定業者への処理委託量	0
⑭熱回収認定業者以外の熱回収を行う業者への処理委託量	0

計画の実施状況

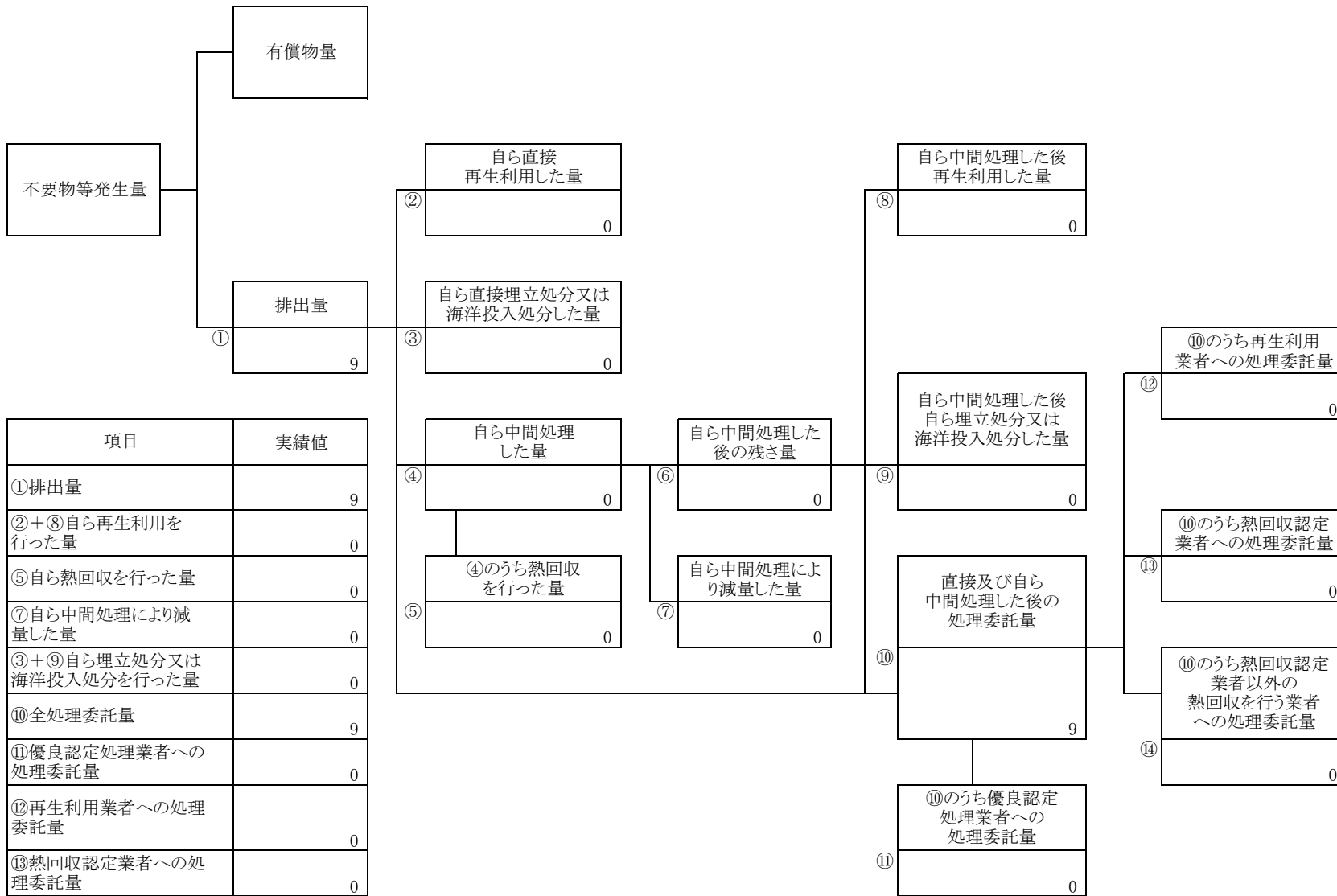
(産業廃棄物の種類： 廃アルカリ )



項目	実績値
①排出量	0
②+⑧自ら再生利用を行った量	0
⑤自ら熱回収を行った量	0
⑦自ら中間処理により減量した量	0
③+⑨自ら埋立処分又は海洋投入処分を行った量	0
⑩全処理委託量	0
⑪優良認定処理業者への処理委託量	0
⑫再生利用業者への処理委託量	0
⑬熱回収認定業者への処理委託量	0
⑭熱回収認定業者以外の熱回収を行う業者への処理委託量	0

計画の実施状況

(産業廃棄物の種類: 廃プラスチック類)



項目	実績値
①排出量	9
②+⑧自ら再生利用を行った量	0
⑤自ら熱回収を行った量	0
⑦自ら中間処理により減量した量	0
③+⑨自ら埋立処分又は海洋投入処分を行った量	0
⑩全処理委託量	9
⑪優良認定処理業者への処理委託量	0
⑫再生利用業者への処理委託量	0
⑬熱回収認定業者への処理委託量	0
⑭熱回収認定業者以外の熱回収を行う業者への処理委託量	0

計画の実施状況

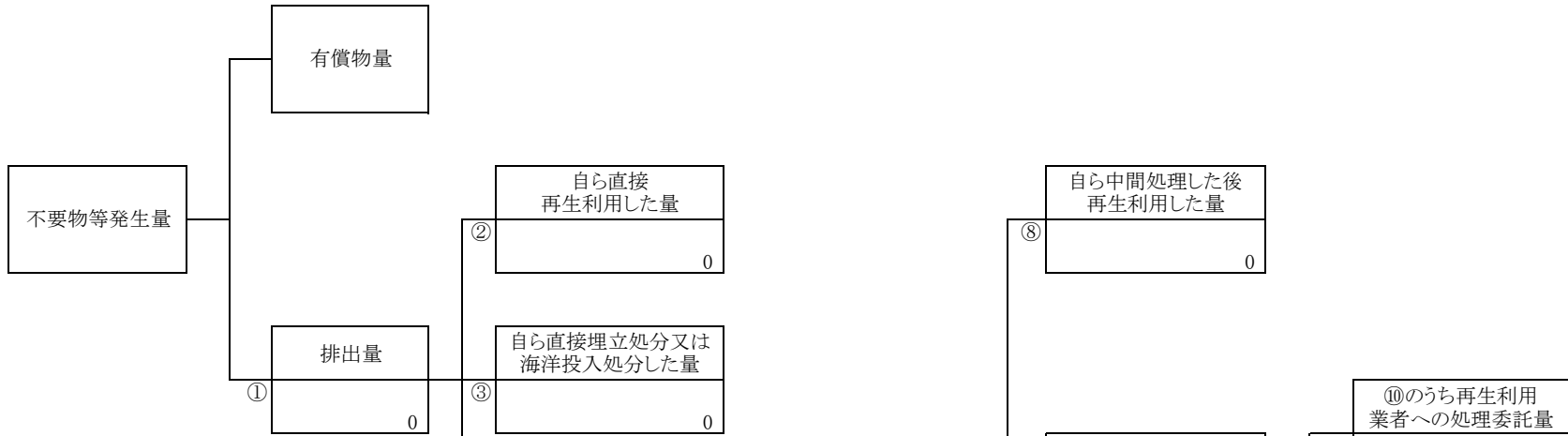
(産業廃棄物の種類: ゴムくず )



項目	実績値
①排出量	0
②+⑧自ら再生利用を行った量	0
⑤自ら熱回収を行った量	0
⑦自ら中間処理により減量した量	0
③+⑨自ら埋立処分又は海洋投入処分を行った量	0
⑩全処理委託量	0
⑪優良認定処理業者への処理委託量	0
⑫再生利用者への処理委託量	0
⑬熱回収認定業者への処理委託量	0
⑭熱回収認定業者以外の熱回収を行う業者への処理委託量	0

計画の実施状況

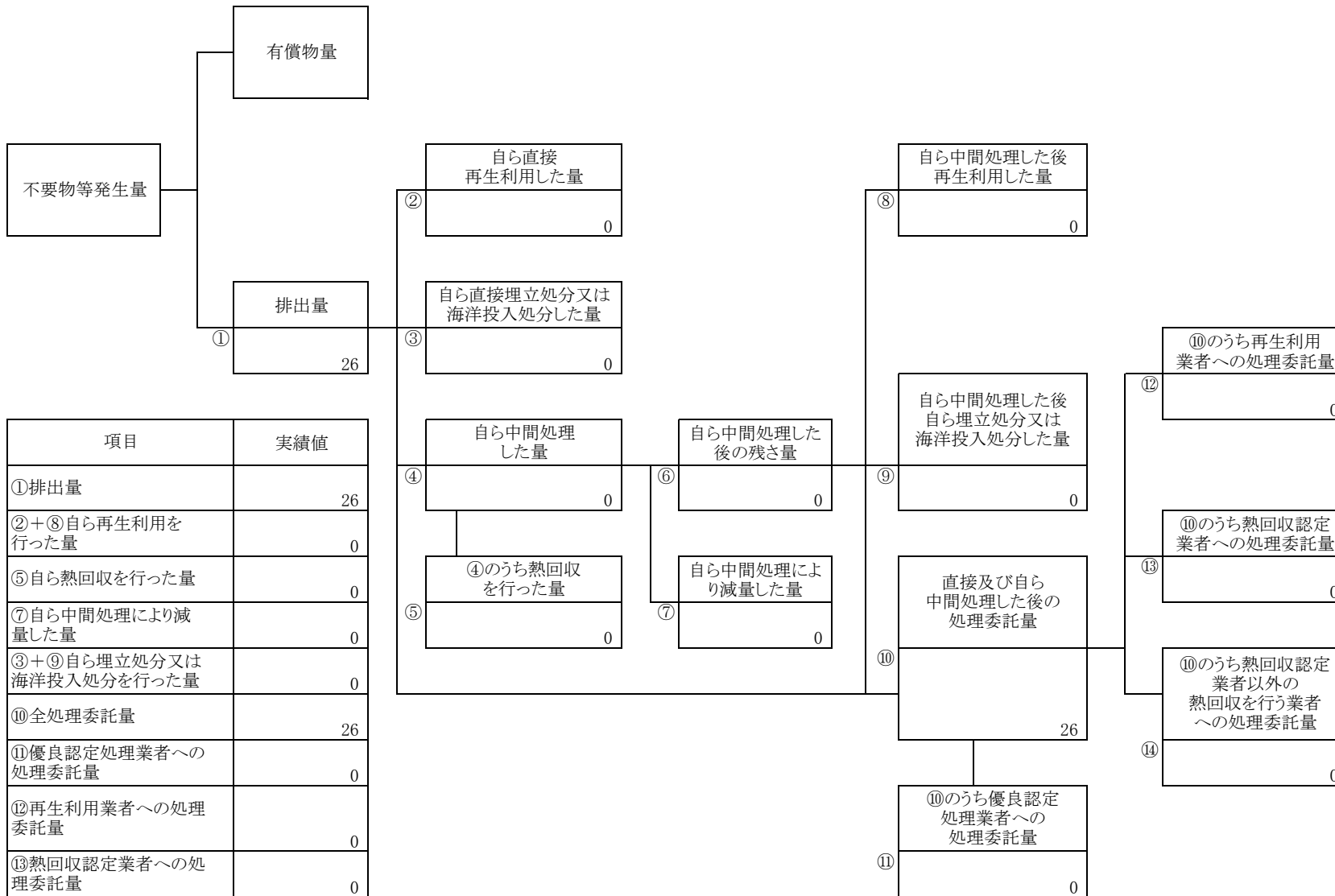
(産業廃棄物の種類: 金属くず )



項目	実績値
①排出量	0
②+⑧自ら再生利用を行った量	0
⑤自ら熱回収を行った量	0
⑦自ら中間処理により減量した量	0
③+⑨自ら埋立処分又は海洋投入処分を行った量	0
⑩全処理委託量	0
⑪優良認定処理業者への処理委託量	0
⑫再生利用業者への処理委託量	0
⑬熱回収認定業者への処理委託量	0
⑭熱回収認定業者以外の熱回収を行う業者への処理委託量	0

計画の実施状況

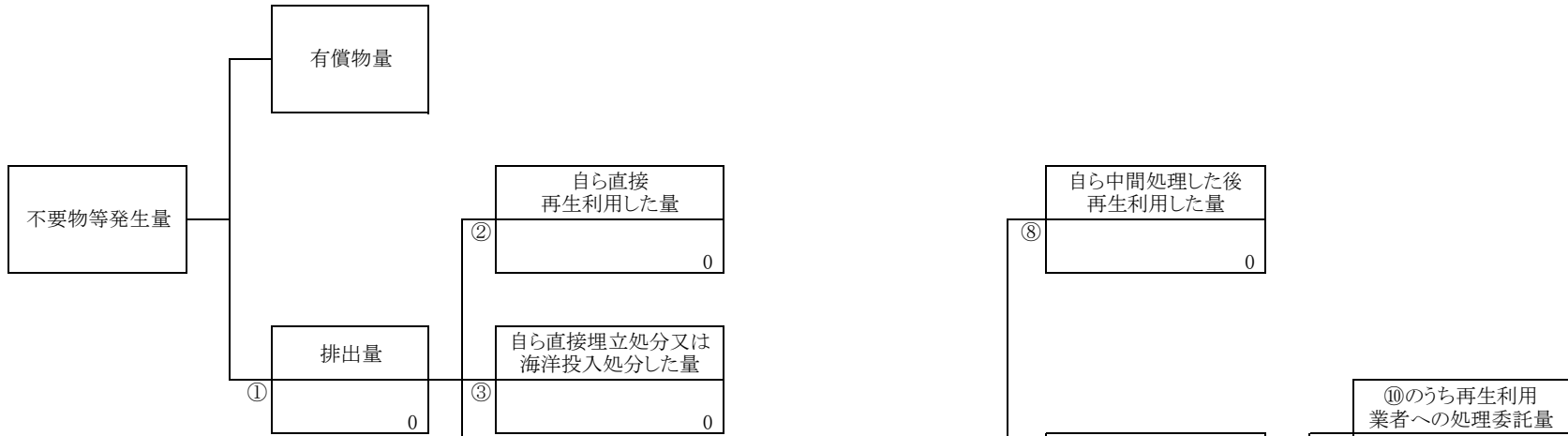
(産業廃棄物の種類: ガラスくず, コンクリートくず及び陶磁器くず)



項目	実績値
①排出量	26
②+⑧自ら再生利用を行った量	0
⑤自ら熱回収を行った量	0
⑦自ら中間処理により減量した量	0
③+⑨自ら埋立処分又は海洋投入処分を行った量	0
⑩全処理委託量	26
⑪優良認定処理業者への処理委託量	0
⑫再生利用業者への処理委託量	0
⑬熱回収認定業者への処理委託量	0
⑭熱回収認定業者以外の熱回収を行う業者への処理委託量	0

計画の実施状況

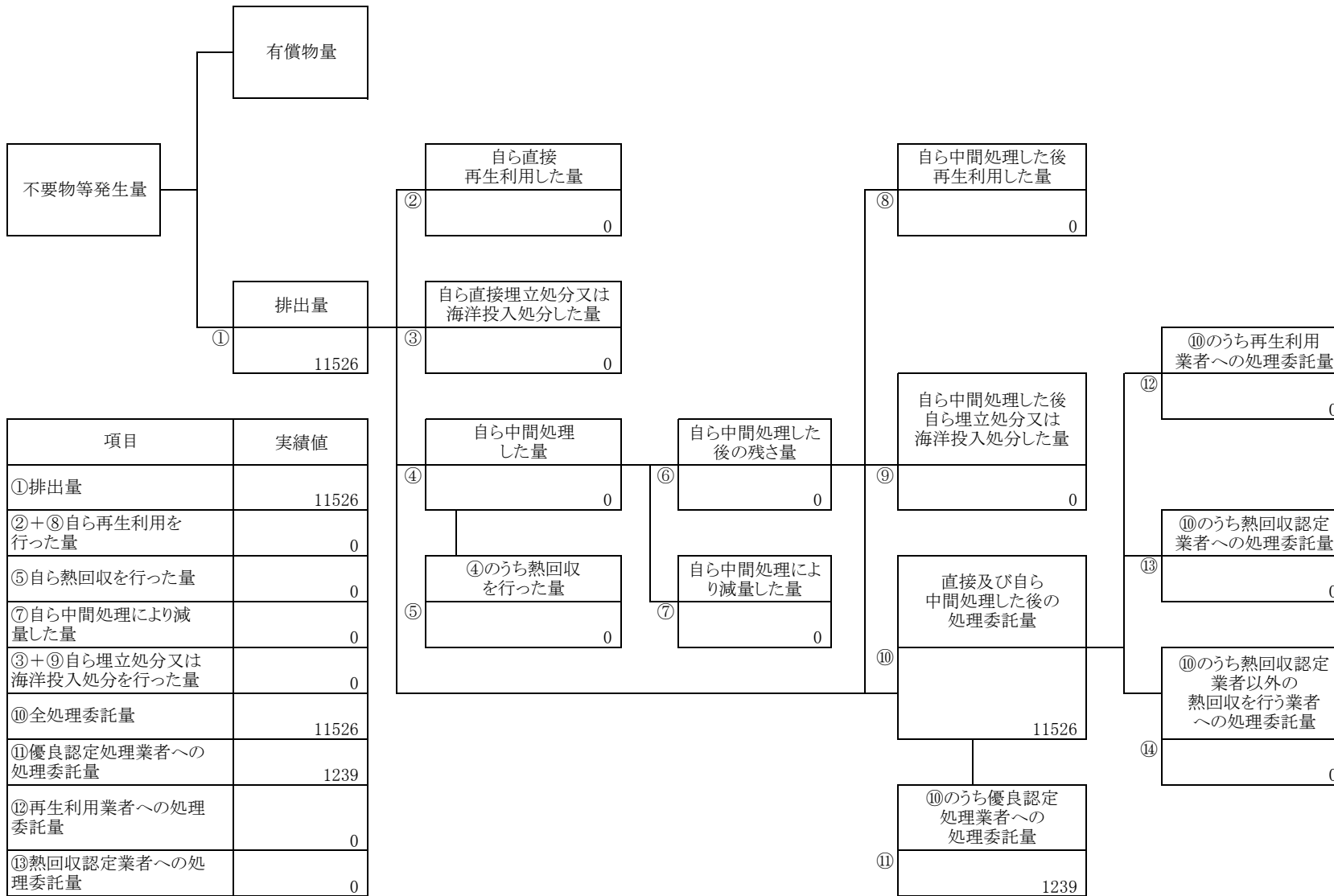
(産業廃棄物の種類: 鋳さい)



項目	実績値
①排出量	0
②+⑧自ら再生利用を行った量	0
⑤自ら熱回収を行った量	0
⑦自ら中間処理により減量した量	0
③+⑨自ら埋立処分又は海洋投入処分を行った量	0
⑩全処理委託量	0
⑪優良認定処理業者への処理委託量	0
⑫再生利用業者への処理委託量	0
⑬熱回収認定業者への処理委託量	0
⑭熱回収認定業者以外の熱回収を行う業者への処理委託量	0

計画の実施状況

(産業廃棄物の種類: がれき類 )



項目	実績値
①排出量	11526
②+⑧自ら再生利用を行った量	0
⑤自ら熱回収を行った量	0
⑦自ら中間処理により減量した量	0
③+⑨自ら埋立処分又は海洋投入処分を行った量	0
⑩全処理委託量	11526
⑪優良認定処理業者への処理委託量	1239
⑫再生利用業者への処理委託量	0
⑬熱回収認定業者への処理委託量	0
⑭熱回収認定業者以外の熱回収を行う業者への処理委託量	0

計画の実施状況

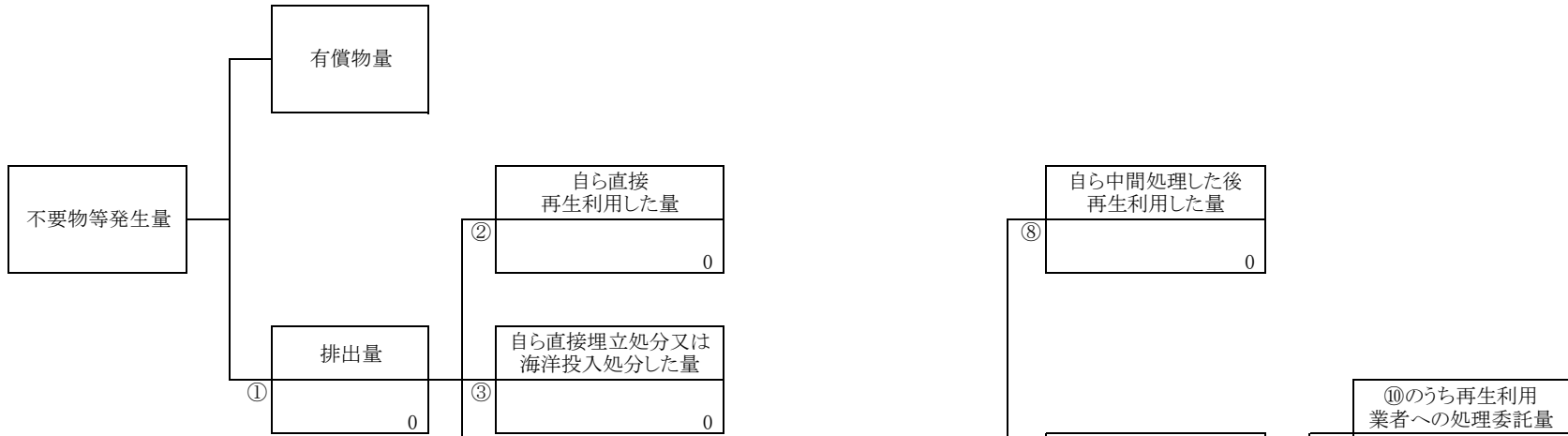
(産業廃棄物の種類: ばいじん )



項目	実績値
①排出量	0
②+⑧自ら再生利用を行った量	0
⑤自ら熱回収を行った量	0
⑦自ら中間処理により減量した量	0
③+⑨自ら埋立処分又は海洋投入処分を行った量	0
⑩全処理委託量	0
⑪優良認定処理業者への処理委託量	0
⑫再生利用者への処理委託量	0
⑬熱回収認定業者への処理委託量	0
⑭熱回収認定業者以外の熱回収を行う業者への処理委託量	0

計画の実施状況

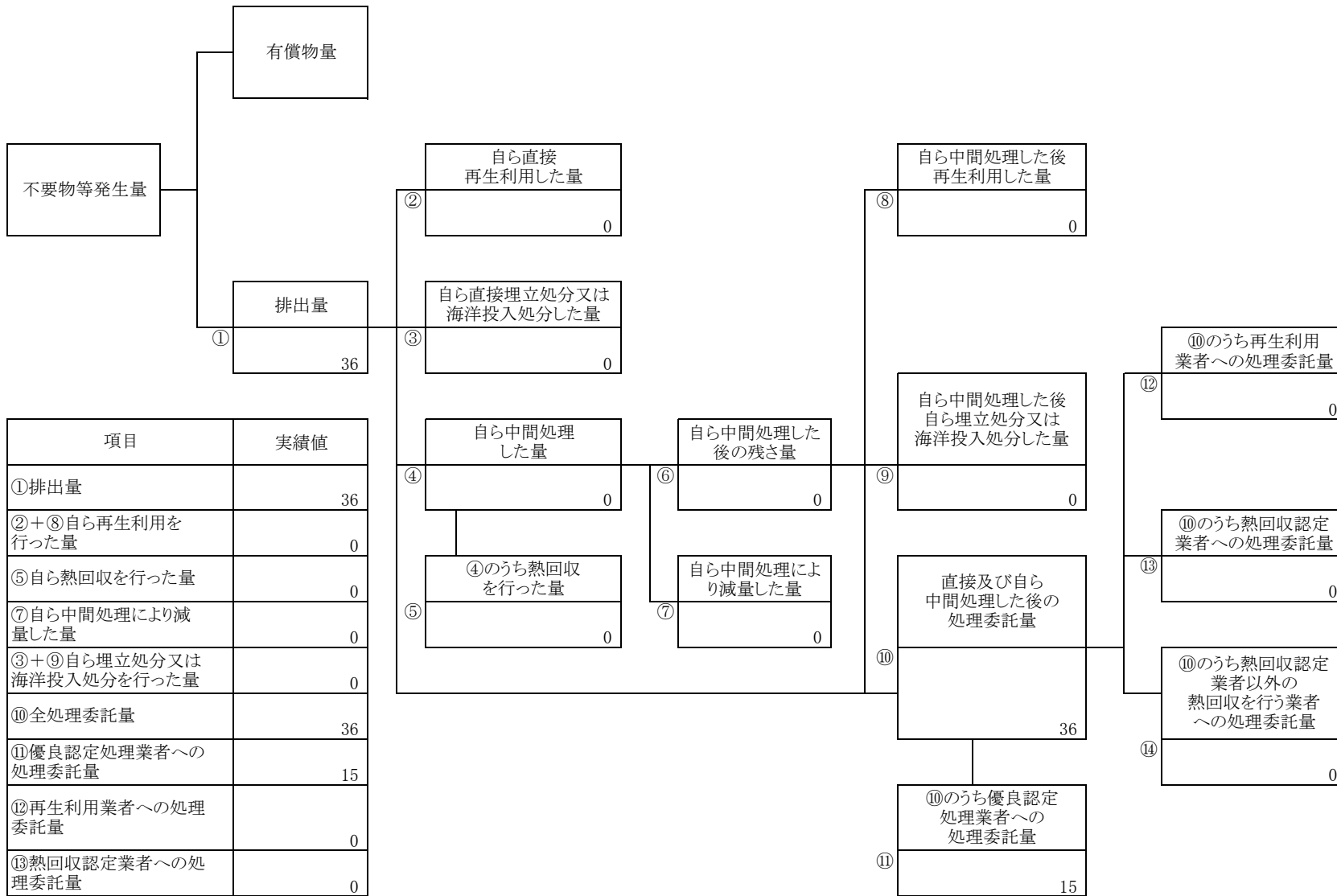
(産業廃棄物の種類: 紙くず )



項目	実績値
①排出量	0
②+⑧自ら再生利用を行った量	0
⑤自ら熱回収を行った量	0
⑦自ら中間処理により減量した量	0
③+⑨自ら埋立処分又は海洋投入処分を行った量	0
⑩全処理委託量	0
⑪優良認定処理業者への処理委託量	0
⑫再生利用業者への処理委託量	0
⑬熱回収認定業者への処理委託量	0
⑭熱回収認定業者以外の熱回収を行う業者への処理委託量	0

計画の実施状況

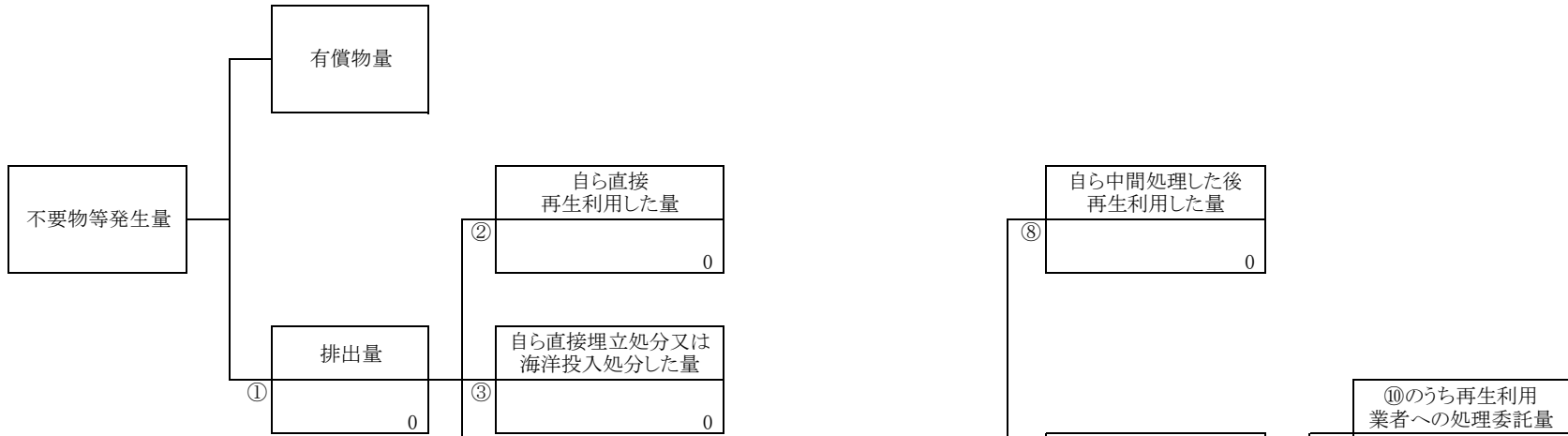
(産業廃棄物の種類: 木くず )



項目	実績値
①排出量	36
②+⑧自ら再生利用を行った量	0
⑤自ら熱回収を行った量	0
⑦自ら中間処理により減量した量	0
③+⑨自ら埋立処分又は海洋投入処分を行った量	0
⑩全処理委託量	36
⑪優良認定処理業者への処理委託量	15
⑫再生利用業者への処理委託量	0
⑬熱回収認定業者への処理委託量	0
⑭熱回収認定業者以外の熱回収を行う業者への処理委託量	0

計画の実施状況

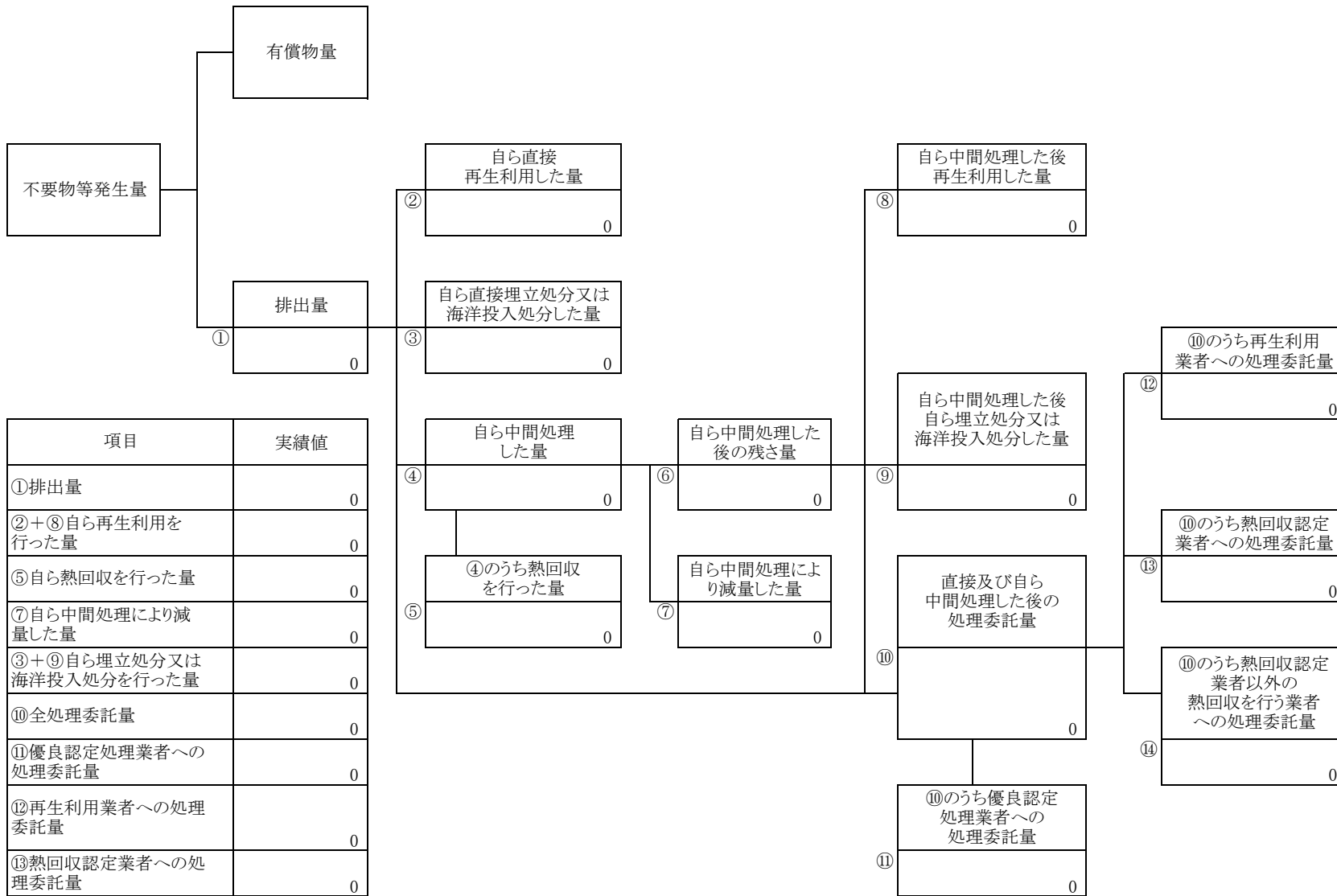
(産業廃棄物の種類: 繊維くず )



項目	実績値
①排出量	0
②+⑧自ら再生利用を行った量	0
⑤自ら熱回収を行った量	0
⑦自ら中間処理により減量した量	0
③+⑨自ら埋立処分又は海洋投入処分を行った量	0
⑩全処理委託量	0
⑪優良認定処理業者への処理委託量	0
⑫再生利用業者への処理委託量	0
⑬熱回収認定業者への処理委託量	0
⑭熱回収認定業者以外の熱回収を行う業者への処理委託量	0

計画の実施状況

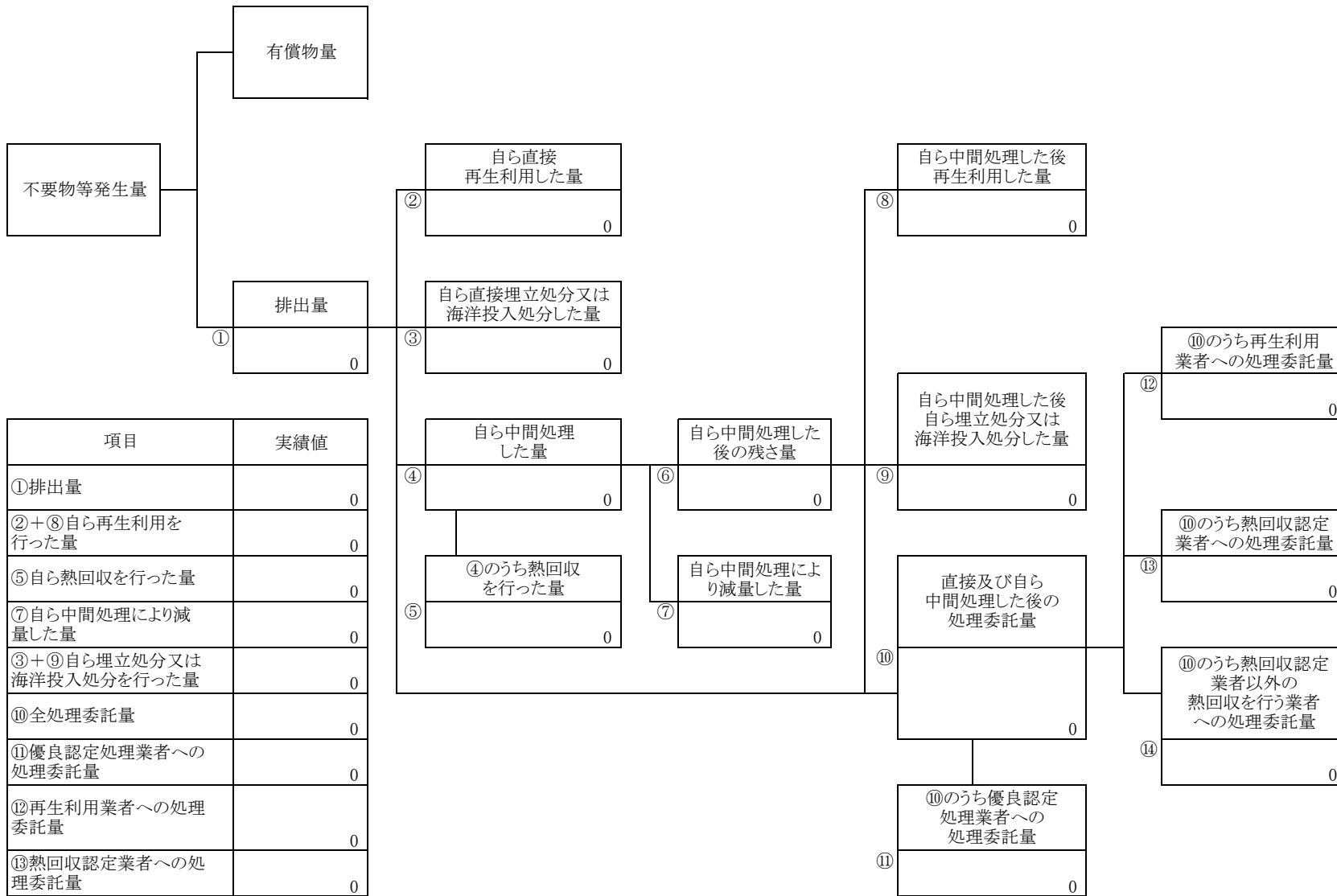
(産業廃棄物の種類：動植物性残渣)



項目	実績値
①排出量	0
②+⑧自ら再生利用を行った量	0
⑤自ら熱回収を行った量	0
⑦自ら中間処理により減量した量	0
③+⑨自ら埋立処分又は海洋投入処分を行った量	0
⑩全処理委託量	0
⑪優良認定処理業者への処理委託量	0
⑫再生利用業者への処理委託量	0
⑬熱回収認定業者への処理委託量	0
⑭熱回収認定業者以外の熱回収を行う業者への処理委託量	0

計画の実施状況

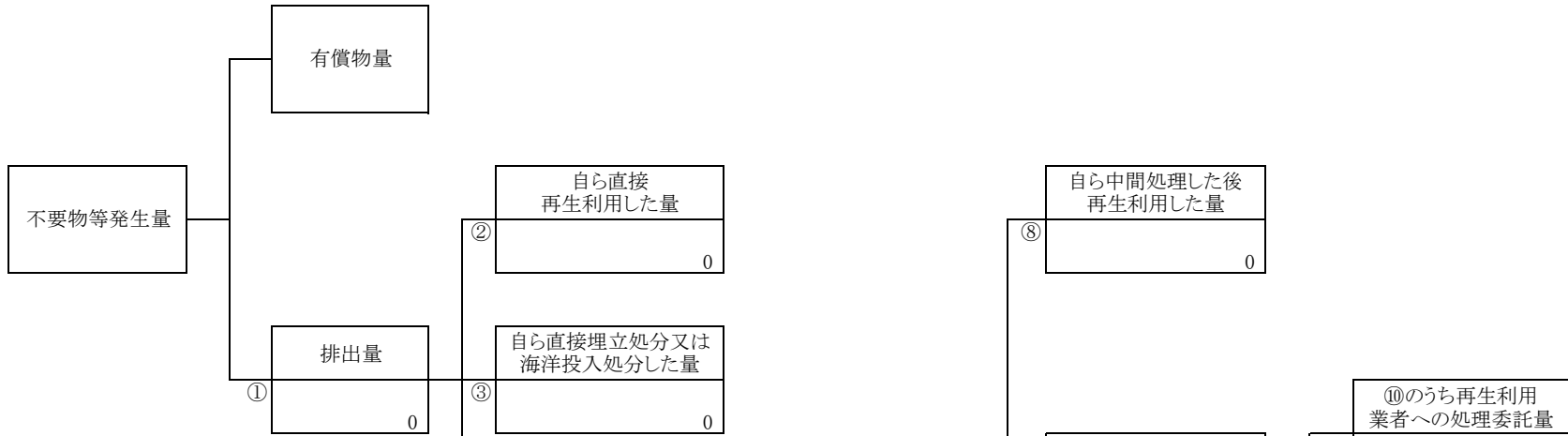
(産業廃棄物の種類：動物系固形不要物 )



項目	実績値
①排出量	0
②+⑧自ら再生利用を行った量	0
⑤自ら熱回収を行った量	0
⑦自ら中間処理により減量した量	0
③+⑨自ら埋立処分又は海洋投入処分を行った量	0
⑩全処理委託量	0
⑪優良認定処理業者への処理委託量	0
⑫再生利用業者への処理委託量	0
⑬熱回収認定業者への処理委託量	0
⑭熱回収認定業者以外の熱回収を行う業者への処理委託量	0

計画の実施状況

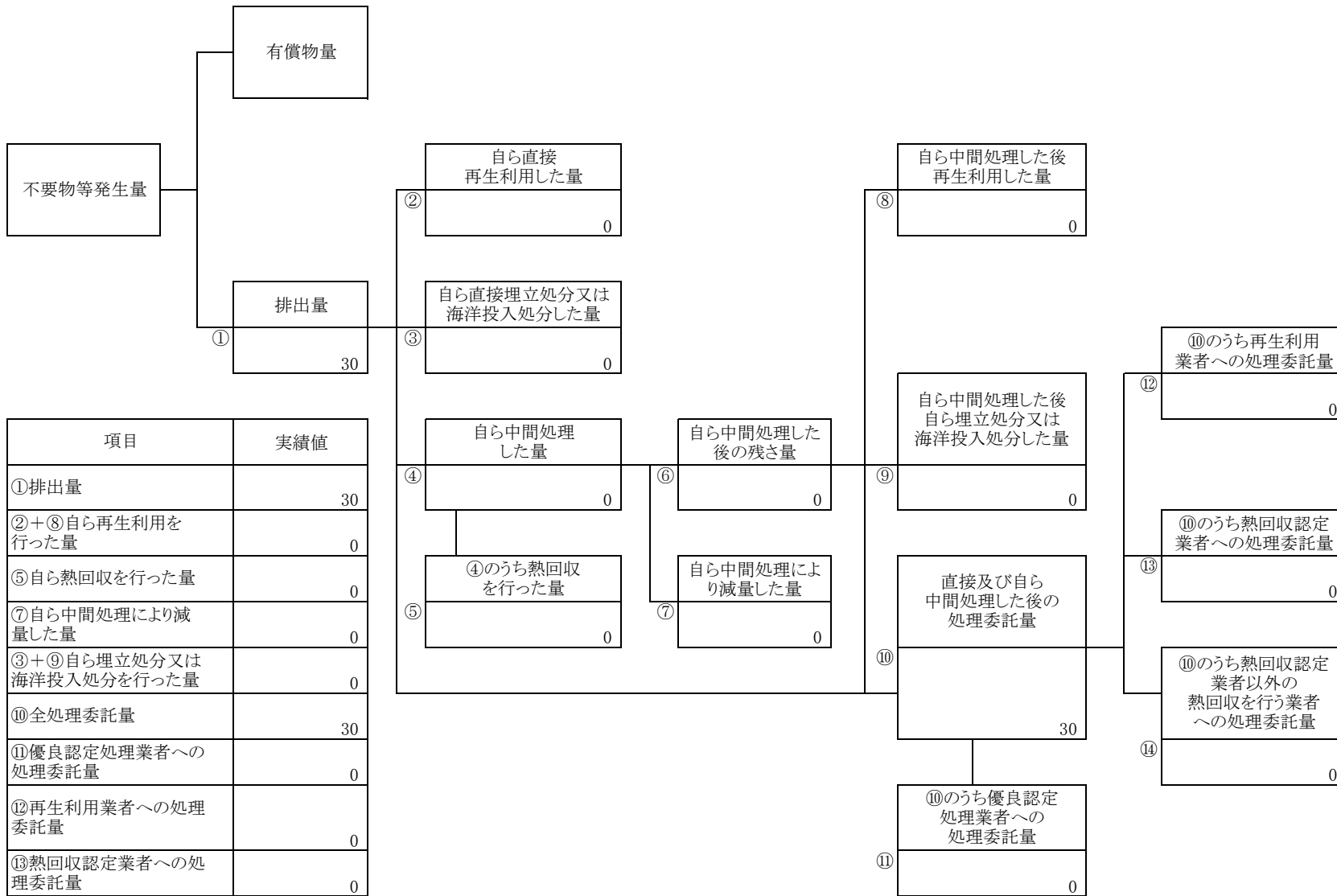
(産業廃棄物の種類: 石綿含有産業廃棄物)



項目	実績値
①排出量	0
②+⑧自ら再生利用を行った量	0
⑤自ら熱回収を行った量	0
⑦自ら中間処理により減量した量	0
③+⑨自ら埋立処分又は海洋投入処分を行った量	0
⑩全処理委託量	0
⑪優良認定処理業者への処理委託量	0
⑫再生利用者への処理委託量	0
⑬熱回収認定業者への処理委託量	0
⑭熱回収認定業者以外の熱回収を行う業者への処理委託量	0

計画の実施状況

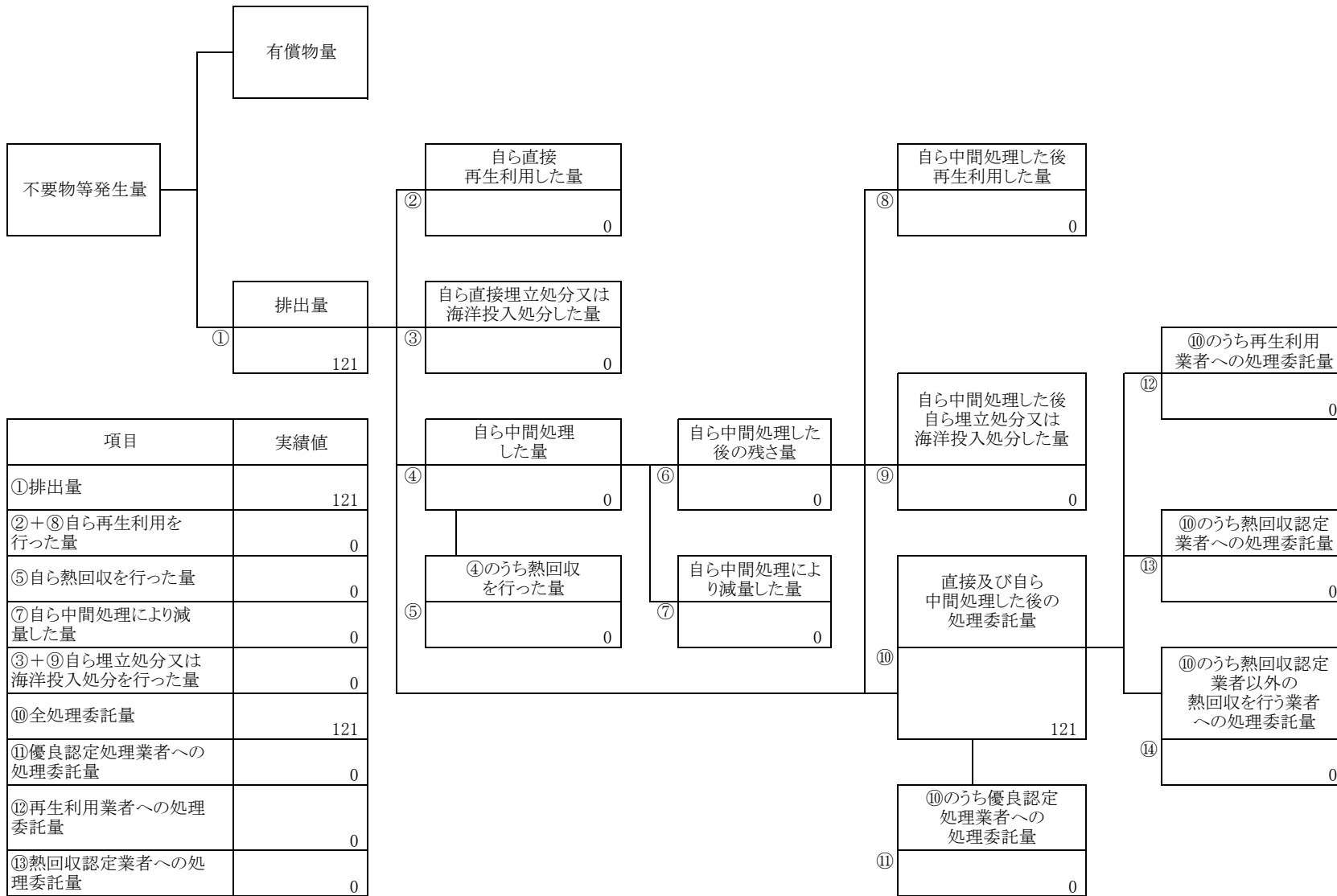
(産業廃棄物の種類: 廃石膏ボード)



項目	実績値
①排出量	30
②+⑧自ら再生利用を行った量	0
⑤自ら熱回収を行った量	0
⑦自ら中間処理により減量した量	0
③+⑨自ら埋立処分又は海洋投入処分を行った量	0
⑩全処理委託量	30
⑪優良認定処理業者への処理委託量	0
⑫再生利用業者への処理委託量	0
⑬熱回収認定業者への処理委託量	0
⑭熱回収認定業者以外の熱回収を行う業者への処理委託量	0

計画の実施状況

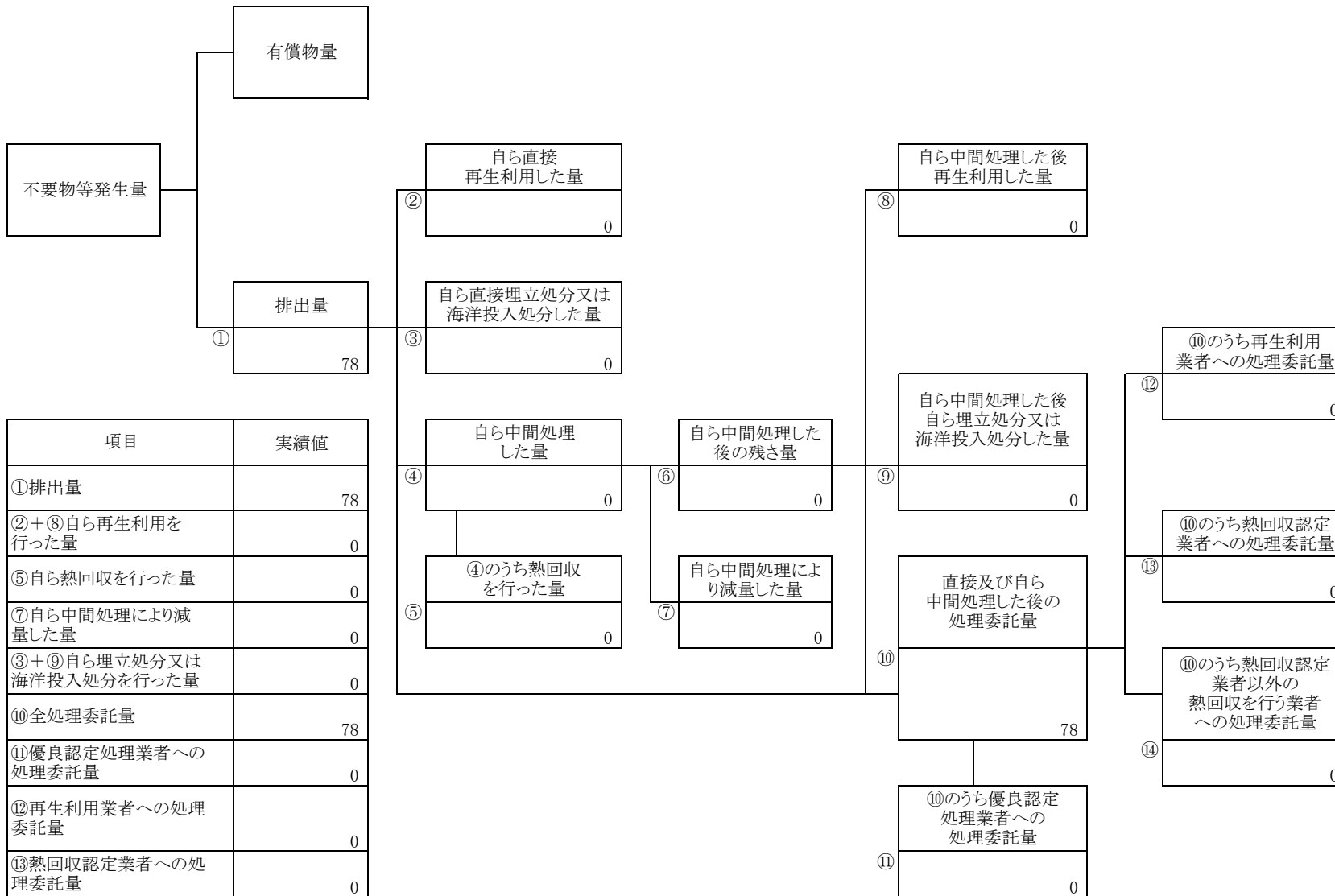
(産業廃棄物の種類: 混合廃棄物(安定型) )



項目	実績値
①排出量	121
②+⑧自ら再生利用を行った量	0
⑤自ら熱回収を行った量	0
⑦自ら中間処理により減量した量	0
③+⑨自ら埋立処分又は海洋投入処分を行った量	0
⑩全処理委託量	121
⑪優良認定処理業者への処理委託量	0
⑫再生利用業者への処理委託量	0
⑬熱回収認定業者への処理委託量	0
⑭熱回収認定業者以外の熱回収を行う業者への処理委託量	0

計画の実施状況

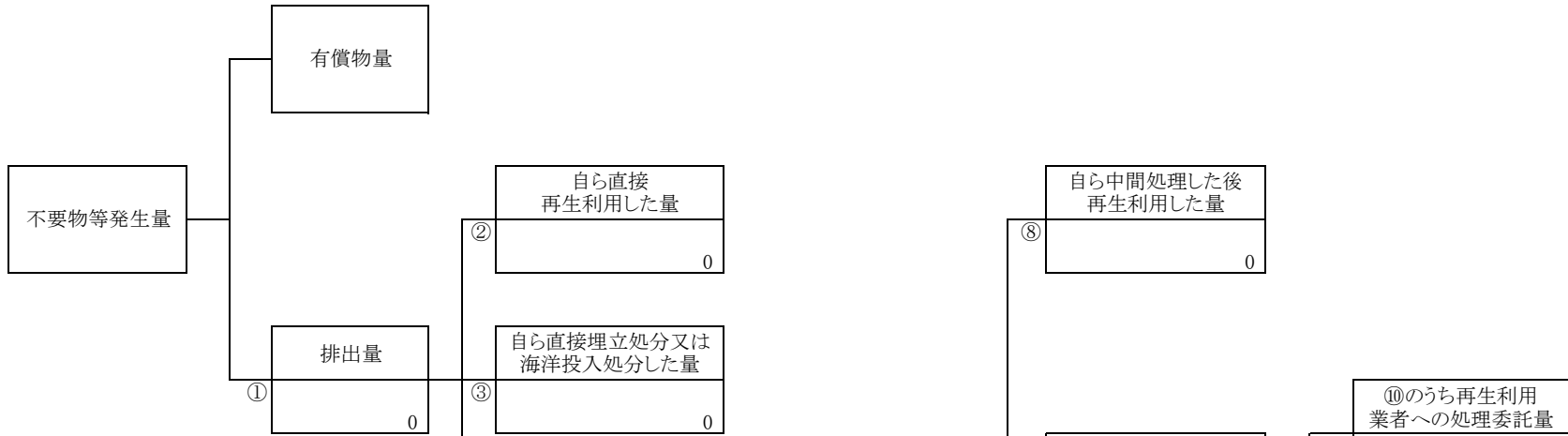
(産業廃棄物の種類: 混合廃棄物(管理型) )



項目	実績値
①排出量	78
②+⑧自ら再生利用を行った量	0
⑤自ら熱回収を行った量	0
⑦自ら中間処理により減量した量	0
③+⑨自ら埋立処分又は海洋投入処分を行った量	0
⑩全処理委託量	78
⑪優良認定処理業者への処理委託量	0
⑫再生利用者への処理委託量	0
⑬熱回収認定業者への処理委託量	0
⑭熱回収認定業者以外の熱回収を行う業者への処理委託量	0

計画の実施状況

(産業廃棄物の種類： 廃石綿等 )



項目	実績値
①排出量	0
②+⑧自ら再生利用を行った量	0
⑤自ら熱回収を行った量	0
⑦自ら中間処理により減量した量	0
③+⑨自ら埋立処分又は海洋投入処分を行った量	0
⑩全処理委託量	0
⑪優良認定処理業者への処理委託量	0
⑫再生利用者への処理委託量	0
⑬熱回収認定業者への処理委託量	0
⑭熱回収認定業者以外の熱回収を行う業者への処理委託量	0

備考

- 1 翌年度の6月30日までに提出すること。
- 2 「事業の種類」の欄には、日本標準産業分類の区分を記入すること。
- 3 「産業廃棄物処理計画における目標値」の欄には、項目ごとに、産業廃棄物処理計画に記載した目標値を記入すること。
- 4 第2面には、前年度の産業廃棄物処理に関して、①～⑭の欄のそれぞれに、(1)から(14)に掲げる量を記入すること。
  - (1) ①欄 当該事業場において生じた産業廃棄物の量
  - (2) ②欄 (1)の量のうち、中間処理をせず直接自ら再生利用した量
  - (3) ③欄 (1)の量のうち、中間処理をせず直接自ら埋立処分又は海洋投入処分した量
  - (4) ④欄 (1)の量のうち、自ら中間処理をした産業廃棄物の当該中間処理前の量
  - (5) ⑤欄 (4)の量のうち、熱回収を行った量
  - (6) ⑥欄 自ら中間処理をした後の量
  - (7) ⑦欄 (4)の量から(6)の量を差し引いた量
  - (8) ⑧欄 (6)の量のうち、自ら利用し、又は他人に売却した量
  - (9) ⑨欄 (6)の量のうち、自ら埋立処分及び海洋投入処分した量
  - (10) ⑩欄 中間処理及び最終処分を委託した量
  - (11) ⑪欄 (10)の量のうち、優良認定処理業者(廃棄物の処理及び清掃に関する法律施行令第6条の11第2号に該当する者)への処理委託量
  - (12) ⑫欄 (10)の量のうち、処理業者への再生利用委託量
  - (13) ⑬欄 (10)の量のうち、認定熱回収施設設置者(廃棄物の処理及び清掃に関する法律第15条の3の3第1項の認定を受けた者)である処理業者への焼却処理委託量
  - (14) ⑭欄 (10)の量のうち、認定熱回収施設設置者以外の熱回収を行っている処理業者への焼却処理委託量
- 5 第2面の左下の表には、項目ごとに、産業廃棄物処理計画に記載したそれぞれの実績値を記入すること。
- 6 産業廃棄物の種類が2以上あるときは、産業廃棄物の種類ごとに、第2面の例により産業廃棄物処理計画の実施状況を明らかにした書面を作成し、当該書面を添付すること。
- 7 ※欄は記入しないこと。