

様式第二号の八（第八条の四の五関係）

（第1面）

産業廃棄物処理計画書

令和7年 6月 30日

京都市長 様

提出者

住 所 京都市伏見区中島鳥羽離宮町2番地

氏 名 日本リグランド 株式会社  
代表取締役 西田亮太

（法人にあつては、名称及び代表者の氏名）

電話番号 075-612-2336

廃棄物の処理及び清掃に関する法律第12条第9項の規定に基づき、産業廃棄物の減量その他その処理に関する計画を作成したので、提出します。

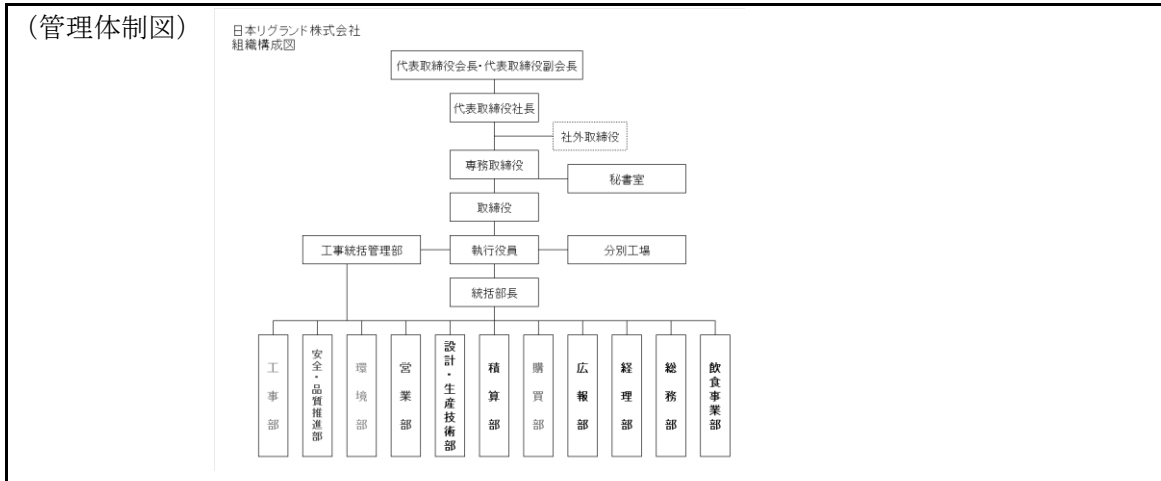
事業場の名称	日本リグランド 株式会社
事業場の所在地	京都市伏見区中島鳥羽離宮町2番地
計画期間	2025年4月1日～2026年3月31日

当該事業場において現に行っている事業に関する事項

① 事業の種類	06：総合建設業
② 事業の規模	売上高：5,631百万円
③ 従業員数	62人
④ 産業廃棄物の一連の処理の工程	別紙1 処理工程図のとおり

（日本工業規格 A列4番）

産業廃棄物の処理に係る管理体制に関する事項



産業廃棄物の排出の抑制に関する事項

①現状	【前年度（ 6年度）実績】	
	産業廃棄物の種類	別紙2 集計用シートのとおり
	排出量	
	(これまでに実施した取組) ・現場作業員の分別処理の周知徹底、教育をしている。 ・有価処理可能な品目の分別を行い、廃棄物の減量をしている。	
②計画	【目標】	
	産業廃棄物の種類	別紙2 集計用シートのとおり
	排出量	
	(今後実施する予定の取組) ・現在行っている取り組みの継続。	

産業廃棄物の分別に関する事項

①現状	(分別している産業廃棄物の種類及び分別に関する取組) ・コンガラ、アスガラ、金属くず、廃石膏ボード、がれき類、木くず、繊維くず、ガラス陶磁器くず、廃プラスチック、石綿含有産業廃棄物、水銀使用製品廃棄物 ・可能な限り分別を行い、他の廃棄物に混入しないようにしている。
②計画	(今後分別する予定の産業廃棄物の種類及び分別に関する取組) ・現在行っている取り組みの継続。

## 自ら行う産業廃棄物の再生利用に関する事項

①現状	【前年度（ 6年度）実績】		
	産業廃棄物の種類	—	—
	自ら再生利用を行った産業廃棄物の量	— t	— t
	(これまでに実施した取組) ・実施していない。		
②計画	【目標】		
	産業廃棄物の種類	—	—
	自ら再生利用を行う産業廃棄物の量	— t	— t
	(今後実施する予定の取組) ・実施する予定はない。		

## 自ら行う産業廃棄物の中間処理に関する事項

①現状	【前年度（ 6年度）実績】		
	産業廃棄物の種類	—	—
	自ら熱回収を行った産業廃棄物の量	— t	— t
	自ら中間処理により減量した産業廃棄物の量	— t	— t
②計画	【目標】		
	産業廃棄物の種類	—	—
	自ら熱回収を行う産業廃棄物の量	— t	— t
	自ら中間処理により減量する産業廃棄物の量	— t	— t
(今後実施する予定の取組) ・実施する予定はない。			

(第4面)

自ら行う産業廃棄物の埋立処分又は海洋投入処分に関する事項			
①現状	【前年度（ 6年度）実績】		
	産業廃棄物の種類	—	—
	自ら埋立処分又は海洋投入処分を行った産業廃棄物の量	— t	— t
	(これまでに実施した取組) ・実施していない。		
②計画	【目標】		
	産業廃棄物の種類	—	—
	自ら埋立処分又は海洋投入処分を行う産業廃棄物の量	— t	— t
	(今後実施する予定の取組) ・実施する予定はない。		

産業廃棄物の処理の委託に関する事項			
①現状	【前年度（ 6年度）実績】		
	産業廃棄物の種類		
	全処理委託量	t	t
	優良認定処理業者への処理委託量	t	t
	再生利用業者への処理委託量	t	t
	認定熱回収業者への処理委託量	t	t
	認定熱回収業者以外の熱回収を行う業者への処理委託量	t	t
	(これまでに実施した取組) ・電子マニフェスト対応可能業者の選定をする。		

別紙2 集計用シートのとおり

②計画	【目標】		
	産業廃棄物の種類		
	全処理委託量	t	t
	優良認定処理業者への処理委託量		t
	再生利用業者への処理委託量		t
	認定熱回収業者への処理委託量	t	t
	認定熱回収業者以外の熱回収を行う業者への処理委託量	t	t
(今後実施する予定の取組) ・電子マニフェスト対応可能業者の選定をする。 ・可能な限り、優良認定処理業者へ委託する。			
※事務処理欄			

(第6面)

備考

- 1 前年度の産業廃棄物の発生量が1,000トン以上の事業場ごとに1枚作成すること。
- 2 当該年度の6月30日までに提出すること。
- 3 「当該事業場において現に行っている事業に関する事項」の欄は、以下に従って記入すること。
  - (1)①欄には、日本標準産業分類の区分を記入すること。
  - (2)②欄には、製造業の場合における製造品出荷額（前年度実績）、建設業の場合における元請完成工事高（前年度実績）、医療機関の場合における病床数（前年度末時点）等の業種に応じ事業規模が分かるような前年度の実績を記入すること。
  - (3)④欄には、当該事業場において生ずる産業廃棄物についての発生から最終処分が終了するまでの一連の処理の工程（当該処理を委託する場合は、委託の内容を含む。）を記入すること。
- 4 「自ら行う産業廃棄物の中間処理に関する事項」の欄には、産業廃棄物の種類ごとに、自ら中間処理を行うに際して熱回収を行った場合における熱回収を行った産業廃棄物の量と、自ら中間処理を行うことによって減量した量について、前年度の実績、目標及び取組を記入すること。
- 5 「産業廃棄物の処理の委託に関する事項」の欄には、産業廃棄物の種類ごとに、全処理委託量を記入するほか、その内数として、優良認定処理業者（廃棄物の処理及び清掃に関する法律施行令第6条の11第2号に該当する者）への処理委託量、処理業者への再生利用委託量、認定熱回収施設設置者（廃棄物の処理及び清掃に関する法律第15条の3の3第1項の認定を受けた者）である処理業者への焼却処理委託量及び認定熱回収施設設置者以外の熱回収を行っている処理業者への焼却処理委託量について、前年度実績、目標及び取組を記入すること。
- 6 それぞれの欄に記入すべき事項の全てを記入することができないときは、当該欄に「別紙のとおり」と記入し、当該欄に記入すべき内容を記入した別紙を添付すること。また、産業廃棄物の種類が3以上あるときは、前年度実績及び目標の欄に「別紙のとおり」と記入し、当該欄に記入すべき内容を記入した別紙を添付すること。また、それぞれの欄に記入すべき事項がないときは、「一」を記入すること。
- 7 ※欄は記入しないこと。

添付1 処理工程図



産業廃棄物処理計画書〔集計用シート〕

産業廃棄物の種類	①排出量(t)		②自ら再生利用した量(t)		③ 自ら行う中間処理				自ら埋立処分又は海洋投入処分した量(t)		全処理委託量										
					熱回収を行った量(t)		自ら中間処理により減量した量(t)				優良認定処理業者への処理委託量(t)		再生利用業者への処理委託量(t)		埋立処分委託量(t)		認定熱回収業者への処理委託量(t)		認定業者以外の熱回収業者への処理委託量(t)		
	実績	計画	実績	計画	実績	計画	実績	計画	実績	計画	実績	計画	実績	計画	実績	計画	実績	計画	実績	計画	
廃プラスチック類	256	200	—	—	—	—	—	—	—	—	—	77	100	256	200	0	0	—	—	—	—
木くず	1,977	1,200	—	—	—	—	—	—	—	—	—	1,153	1,200	1,977	1,000	0	0	—	—	—	—
繊維くず	276	100	—	—	—	—	—	—	—	—	—	0	0	276	100	0	0	—	—	—	—
ガラスくず、コンクリートくず及び陶磁器くず	238	200	—	—	—	—	—	—	—	—	—	18	50	238	200	0	0	—	—	—	—
廃石膏ボード	208	100	—	—	—	—	—	—	—	—	—	28	50	208	100	0	0	—	—	—	—
コンクリートがら	74,136	50,000	—	—	—	—	—	—	—	—	—	1,114	2,000	74,136	50,000	0	0	—	—	—	—
アスファルトがら	933	1,000	—	—	—	—	—	—	—	—	—	40	50	933	1,000	0	0	—	—	—	—
がれき類	630	500	—	—	—	—	—	—	—	—	—	0	30	630	500	0	0	—	—	—	—
混合廃棄物(管理型)	884	400	—	—	—	—	—	—	—	—	—	85	100	884	400	0	0	—	—	—	—
混合廃棄物(安定型)	27	20	—	—	—	—	—	—	—	—	—	10	10	27	20	0	0	—	—	—	—
石綿含有産業廃棄物	413	200	—	—	—	—	—	—	—	—	—	146	150	0	0	413	200	—	—	—	—
水銀使用製品産廃	31	10	—	—	—	—	—	—	—	—	—	0	0	31	10	0	0	—	—	—	—
合計	80,010	53,930	0	0	0	0	0	0	0	0	0	2,672	3,740	79,596	53,530	413	200	0	0	0	0

(注1)トン未満は原則として四捨五入。ただし、数字が有効であれば小数点以下3桁まで記載は可。